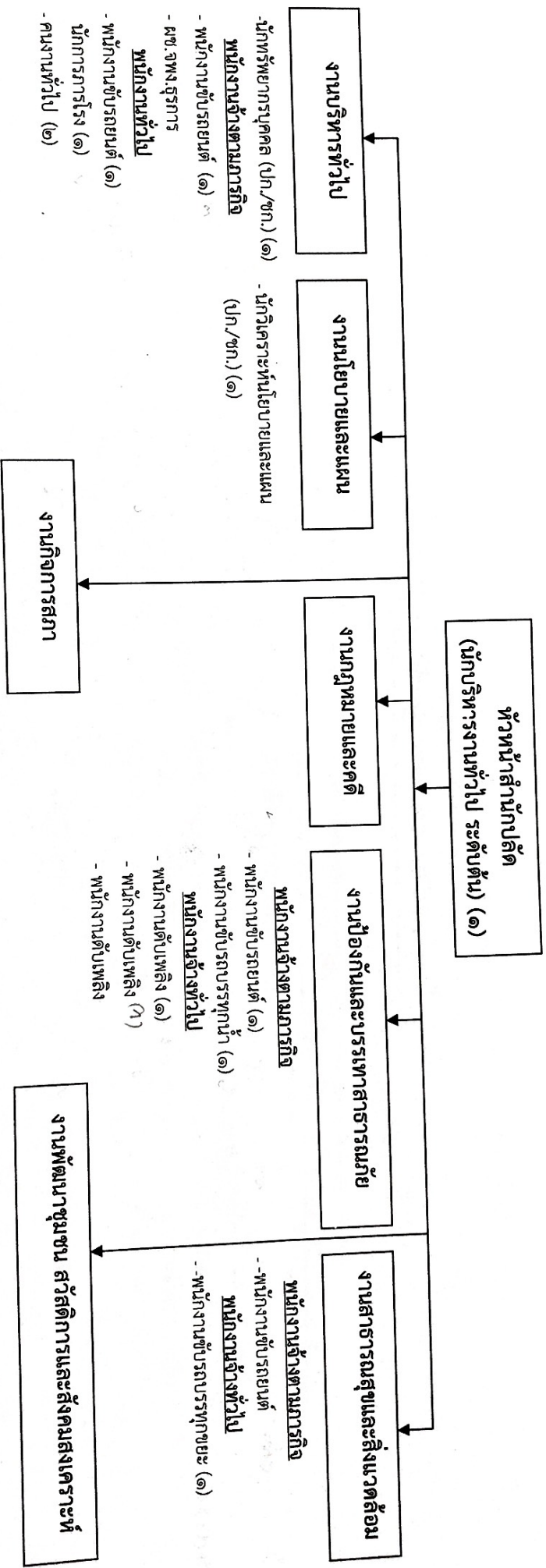


โครงสร้างของสำนักงานปลัด

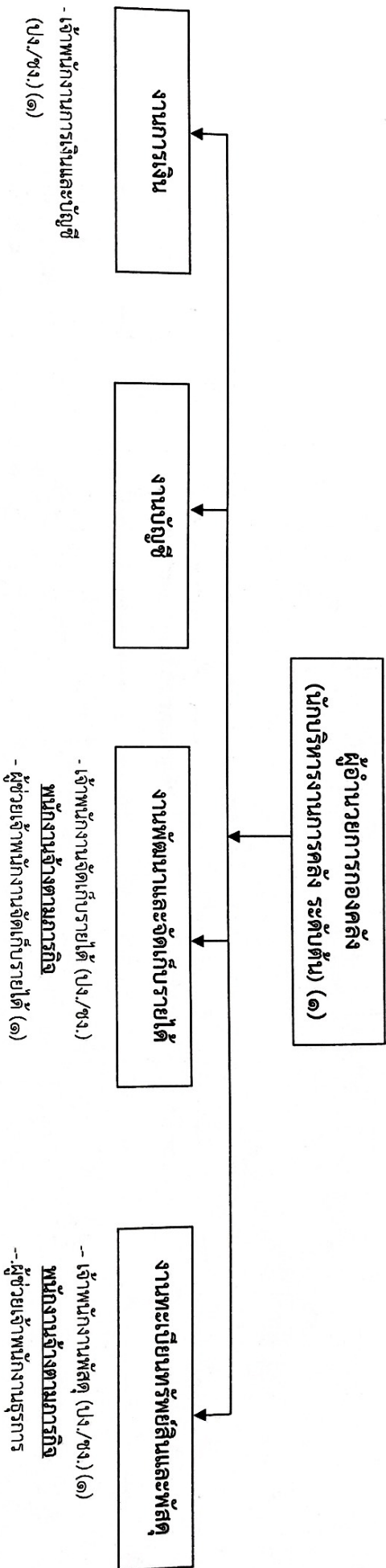
-๑๓-



ระดับ	อำนาจการซื้อ			วิชาการ			ทั่วไป			พนักงานจ้าง		รวม
	ต้น	กลาง	สูง	ปฏิบัติ	ชำนาญ	พิเศษ	ชำนาญ	อาวุโส	๓	ทั่วไป	๒	
จำนวน	๑	-	-	๑	๑	-	-	-	-	๓	๒	๑๑

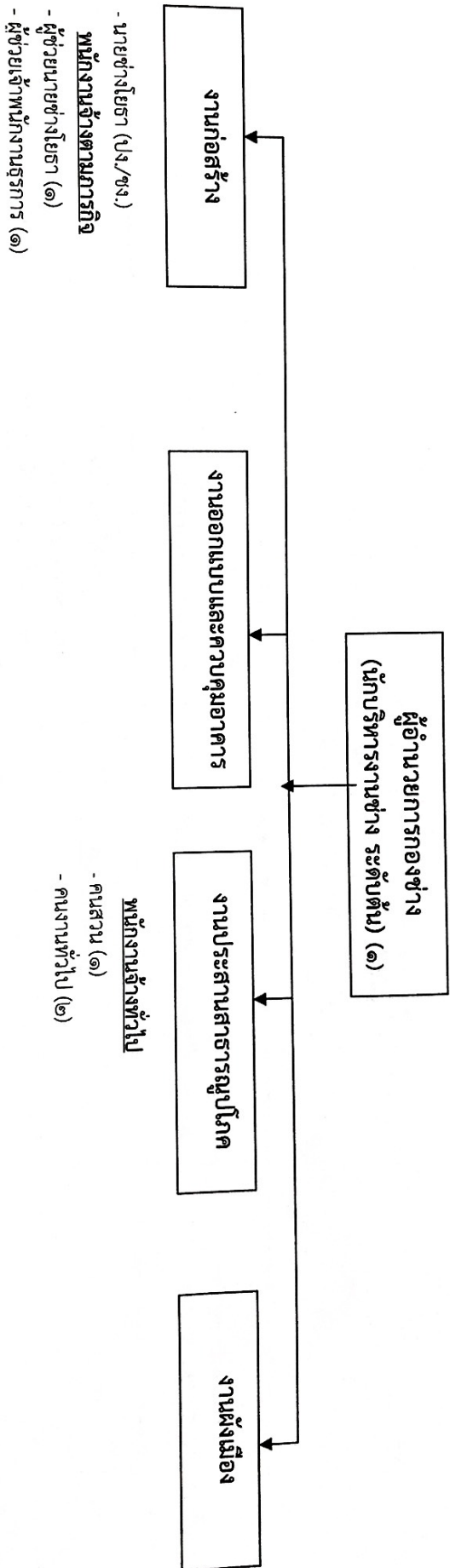
ผู้ช่วยผู้อำนวยการ (๒) - ผู้ช่วยผู้อำนวยการ (๒) - ผู้ช่วยผู้อำนวยการ (๒) - ผู้ช่วยผู้อำนวยการ (๒) - ผู้ช่วยผู้อำนวยการ (๒)

โครงสร้างองค์กร



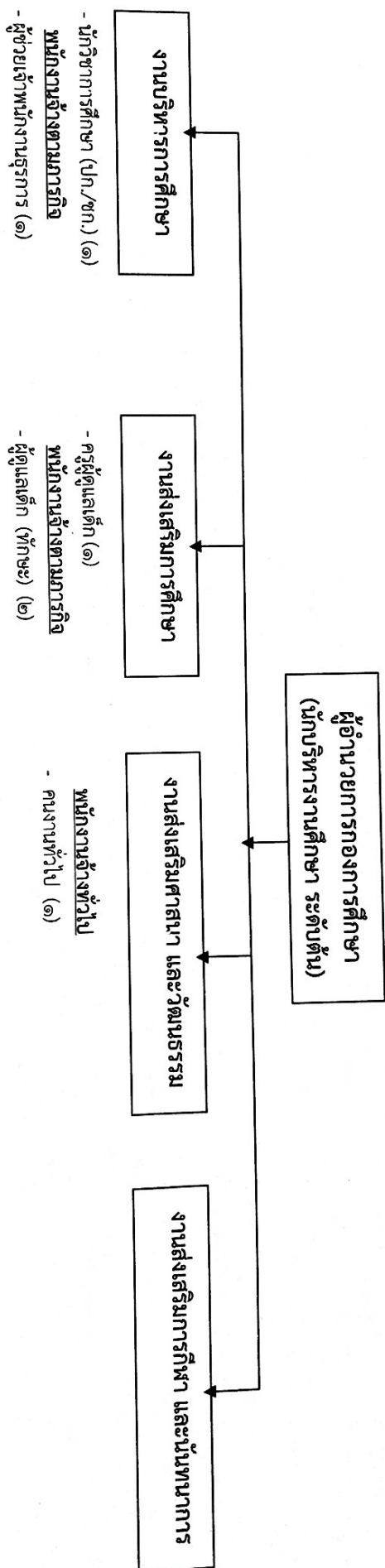
ระดับ	อำนาจการท้องถิ่น			วิชาการ				ทั่วไป			พนักงานจ้าง		รวม
	ต้น	กลาง	สูง	ปฏิบัติการ	ชำนาญการพิเศษ	เชี่ยวชาญ	ปฏิบัติงาน	ชำนาญงาน	อาวุโส	ภารกิจ	ทั่วไป		
จำนวน	๑	-	-	-	-	-	-	๒	-	-	๑	-	๔

โครงสร้างกองช่าง



ระดับ	อำนาจการท้องถิ่น			วิชาการ				ทั่วไป			พนักงานจ้าง		รวม
	ต้น	กลาง	สูง	ปฏิบัติการ	ชำนาญการ	ชำนาญการพิเศษ	เชี่ยวชาญ	ปฏิบัติงาน	ชำนาญงาน	อาวุโส	ภารกิจ	ทั่วไป	
จำนวน	๑	-	-	-	-	-	-	-	-	-	๒	๓	๖

โครงสร้างกองการศึกษา ศาสนา และวัฒนธรรม



ระดับ	อำนาจการท้องถิ่น			วิชาการ				ทั่วไป				ครูผู้ดูแลเด็ก		พนักงานจ้าง		รวม
	ต้น	กลาง	สูง	ปฏิบัติการ	ชำนาญการ	ชำนาญการพิเศษ	เชี่ยวชาญ	ปฏิบัติงาน	ชำนาญงาน	อาวุโส	๑	๑	๓	ทั่วไป	๑	
จำนวน	-	-	-	๑	-	-	-	-	-	-	-	๑	-	๓	๑	๖