

# การเก็บรวบรวมของเสียอันตราย สำหรับองค์กรปกครองส่วนท้องถิ่น

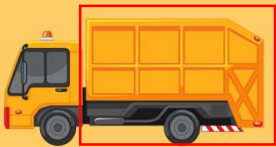
**ของเสียอันตรายจากชุมชน** คือ ของเสียอันตราย ซึ่งมีแหล่งกำเนิดจากที่อยู่อาศัย สถานที่ราชการ สถานศึกษา สถานประกอบการ รวมทั้งสถานที่อื่นในชุมชน เว้นแต่สิ่งปฏิกูลหรือวัสดุที่ไม่ใช้แล้วจากโรงงานตามกฎหมายว่าด้วยโรงงาน และ มูลฝอยติดเชื้อตามกฎหมายว่าด้วยการสาธารณสุข

**การเลือกรูปแบบการเก็บรวบรวมของเสียอันตรายจากชุมชน** มีหลายรูปแบบตามความเหมาะสมกับวิธีการแยกทิ้ง โดยพิจารณาจากความพร้อมและศักยภาพขององค์กรปกครองส่วนท้องถิ่นประกอบ



ยานพาหนะ

- ✓ ติดป้ายสัญลักษณ์ที่ชัดเจน เพื่อระบุว่าเป็นยานพาหนะสำหรับเก็บรวบรวมของเสียอันตรายจากชุมชน
- ✓ กรณียานพาหนะมีระบบไฮดรอลิก ระดับแขนที่ยกถังใส่ถังถึงยานพาหนะต้องสูงไม่เกิน 1.5 เมตร
- ✓ มีอุปกรณ์เครื่องมือประจำยานพาหนะที่เหมาะสม อาทิ วิทยุสื่อสาร ถึงดับเพลิง
- ✓ ส่วนประกอบต่างๆ ของยานพาหนะให้เป็นไปตามมาตรฐานกรมการขนส่งทางบก



ถังบรรจุของเสีย

- ✓ ต้องทำด้วยโครงโลหะที่มีความแข็งแรง ทนสนิม ป้องกันการรั่วไหล และมีประตูเปิด - ปิด มิดชิด
- ✓ มีช่องหรือภาชนะแยกของเสียอันตรายจากชุมชนแต่ละประเภท



ผู้ปฏิบัติงาน

- ✓ สวมเสื้อผ้าที่รัดกุมและสวมอุปกรณ์ป้องกันอันตราย อาทิ ถุงมือป้องกันสารเคมี รองเท้าหุ้มแข้ง แวนตาป็นริ้ว หน้ากากกรองฝุ่นและสารเคมี
- ✓ ดูแลรักษาภาชนะและอุปกรณ์ให้อยู่ในสภาพดี
- ✓ เก็บรวบรวมของเสียอันตรายจากชุมชนให้หมด หรือให้เหลือตกค้างน้อยที่สุด
- ✓ ควบคุมไม่ให้เกิดการแตกหักหรือรั่วไหลของของเสียอันตรายขณะเก็บรวบรวม
- ✓ ถ้ามีของเสียอันตรายจากชุมชนประเภทอื่น ให้แยกออกและเก็บด้วยภาชนะต่างหาก



พนักงานขับรถ

- ✓ ดูแลรักษายานพาหนะให้อยู่ในสภาพดี
- ✓ จัดตารางเวลาในการเก็บรวบรวมของเสียอันตรายจากชุมชนให้เหมาะสมกับสภาพพื้นที่
- ✓ ไม่บรรทุกเกินพิกัด และมีให้ของเสียอันตรายตกหล่นในระหว่างการเก็บรวบรวม
- ✓ ห้ามระบายน้ำเสียที่เกิดจากการล้างยานพาหนะลงสู่แหล่งน้ำหรือพื้นที่สาธารณะ
- ✓ บันทึกข้อมูลการใช้รถ ได้แก่ ชื่อพนักงานขับรถ ทะเบียนรถ วันที่ จุดเริ่มต้น ระยะทางรวม
- ✓ ไม่ควรนำยานพาหนะเก็บรวบรวมของเสียอันตรายจากชุมชนไปใช้ในกิจการอย่างอื่น
- ✓ หากเกิดอุบัติเหตุที่ทำให้เกิดการรั่วไหลของของเสียอันตรายจากชุมชนให้ระงับเหตุเบื้องต้น



ด้านอาชีวอนามัย

- ✓ มีการตรวจสุขภาพผู้ปฏิบัติงานและพนักงานขับยานพาหนะ อย่างน้อยปีละ 1 ครั้ง
- ✓ จัดฝึกอบรมให้ความรู้ด้านอาชีวอนามัยและความปลอดภัยในการปฏิบัติงานให้กับผู้ปฏิบัติงานและพนักงานขับยานพาหนะ อย่างน้อยปีละ 1 ครั้ง



สำนักงานสิ่งแวดล้อมและควบคุมมลพิษที่ 13 (ชลบุรี)  
กรมควบคุมมลพิษ



เอกสารอ้างอิง